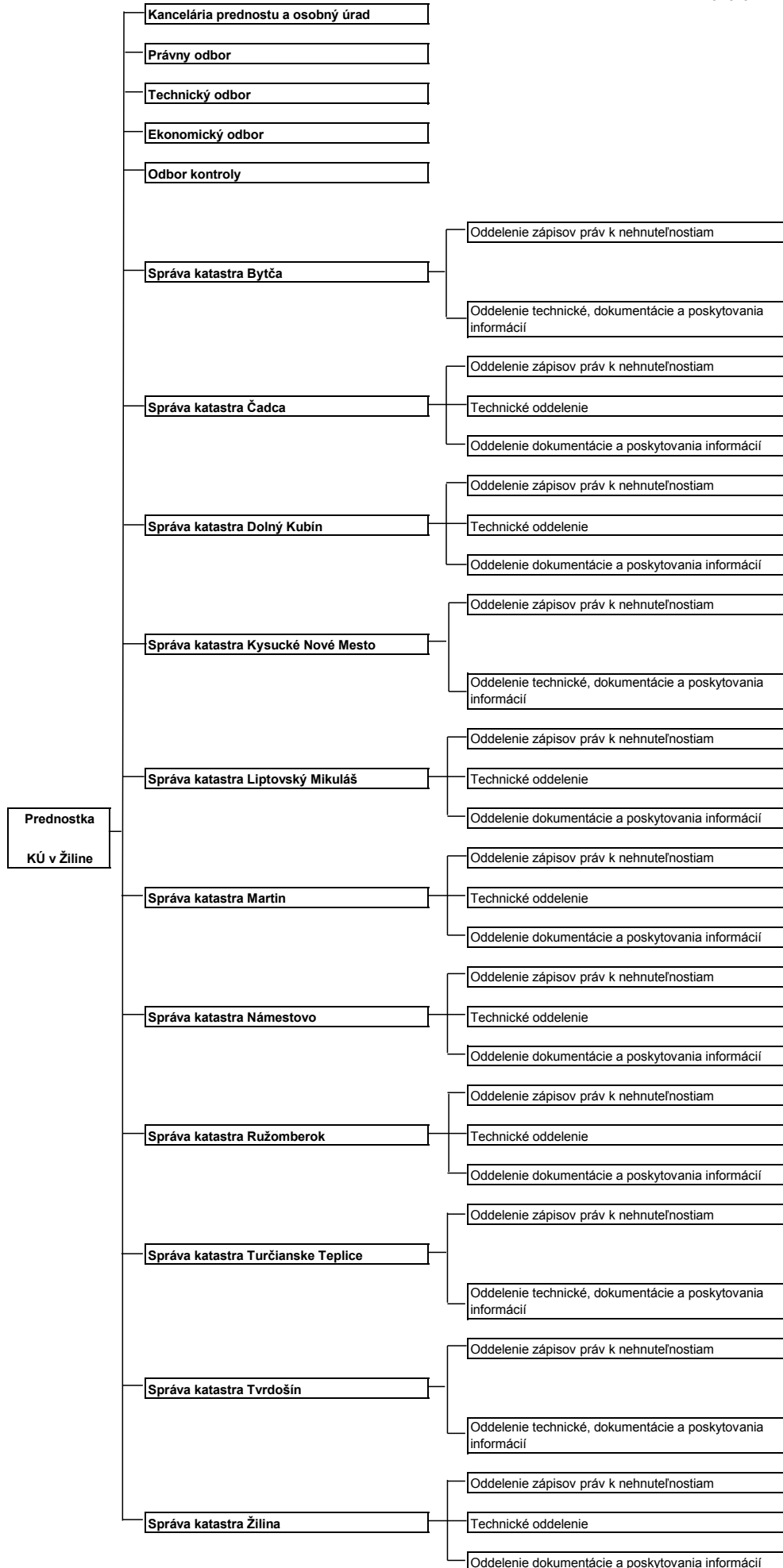


Organizačná štruktúra Katastrálneho úradu v Žiline

Príloha č. 1



PLÁN VECNÝCH ÚLOH na rok 2012

O z n.	Úloha	Merná jednotka	Skutočnosť 2011	Plán	Skutočnosť 2012				Poznámka
			I.-IV. štvrťrok	2012	I. štvrťrok	I.-II.štvrťrok	I.-III.štvrťrok	I.-IV.štvrťrok	
			počet m.j. / SH	m.j. / PH	m.j. / SH	m.j. / SH	m.j. / SH	m.j. / SH	
a	b	c	d	e	f	g	h	i	j
2	Registratúra katastrálnych podaní ...	podanie PH alebo SH	105 925 33239 SH	103 000 32322 PH	26 847 7494 SH	53 951 16449 SH	78 490 24873 SH	103 924 33177 SH	
b	Rozhodovanie o návrhu na vklad údajov o právnych vzťahoch k nehnuteľnostiam	práv. skon. konanie € celkom PH alebo SH	36 136 2 617 980 € 35393 SH	35 400 2 508 987 € 33 484 PH	8 595 624 959 € 9442 SH	18 112 1 260 422 € 17922 SH	26 875 1 904 775 € 25754 SH	36 368 2 541 245 € 33612 SH	
	Počet prerušených konaní	podanie PH alebo SH	8 668 8504 SH	7 000 6 650 PH	2 136 2241 SH	4 286 4343 SH	6 317 6209 SH	8 600 8338 SH	
	z toho oslobodené:	práv. skon. konanie € PH alebo SH	405 37 798 € 531 SH	270 17 280 € 240 PH	93 5 940 € 105 SH	159 10 630 € 150 SH	208 14 265 € 184 SH	658 43 115 € 184 SH	
c	Ďalšie činnosti súvisiace s vkladovým konaním	podanie PH alebo SH	44 804 17 694 SH	42 400 16 340 PH	10 731 4645 SH	22 398 8512 SH	33 192 12435 SH	44 968 16524 SH	
d	Zápis listín do katastra nehnuteľností	listina PH alebo SH	94 366 116049 SH	87 500 107 000 PH	22 254 29389 SH	46 080 57 477 SH	66 152 82646 SH	90 234 109458 SH	
2	Spolu: len € celkom / PH alebo SH	€ PH alebo SH	2 617 980 € 210879 SH	2 508 987 € 195 796 PH	624 959 € 53211 SH	1 260 422 € 104703 SH	1 904 775 € 151917 SH	2 541 245 € 201109 SH	
3	Konanie o obnove evidencie niektorých poz. a právnych vzťahov k nim a PPÚ	katastrálne územie PH alebo SH	156 26109 SH	154 23860 PH	136 6437 SH	143 13209 SH	154 18655 SH	163 22951 SH	
aaa	Rozhodovanie o vydržaní podľa § 11 a 12	podanie PH alebo SH	988 2702 SH	1 100 3 500 PH	562 1471 SH	871 2512 SH	1 044 3151 SH	1 197 4374 SH	
ab	Zápis registrov a PPÚ	register PH alebo SH	31 7520 SH	27 5 000 PH	9 1559 SH	18 3261 SH	27 4526 SH	34 6643 SH	
b	Oprava chýb v katastrálnom operáte ...	podanie PH alebo SH	2 301 14186 SH	1 900 13 400 PH	561 3689 SH	1 083 7454 SH	1 588 10662 SH	2 275 14666 SH	
c	Činnosť supervízora	PH	9296 SH	9 300 PH	2362 SH	5 140	7367 SH	9660 SH	
da	Úradné overovanie geometrických plánov	GP € PH alebo SH	9 482 282 381 € 11485 SH	8 500 256 890 € 10 625 PH	2 189 64 312 € 2644 SH	4 386 130 426 € 5511 SH	7 031 210 515 € 8730 SH	9 901 290 699 € 11741 SH	
	z toho: oslobodené	€	4 933 €	3 000 €	953 €	1 614 €	2 871 €	4 002 €	
db	Úradné overenie iných GaK činností	iné GaK práce € PH alebo SH	299 0 € 268 SH	300 0 € 200 PH	78 0 € 72 SH	156 0 € 106 SH	286 0 € 178 SH	495 0 € 294 SH	
	z toho: oslobodené	€	0 €	0 €	0 €	0 €	0 €	0 €	

O z n.	Úloha	Merná jednotka	Skutočnosť 2011	Plán	Skutočnosť 2012				Poznámka
			I.-IV. štvrťrok	2012	I. štvrťrok	I.-II.štvrťrok	I.-III.štvrťrok	I.-IV.štvrťrok	
			počet m.j. / SH	m.j. / PH	m.j. / SH	m.j. / SH	m.j. / SH	m.j. / SH	
a	b	c	d	e	f	g	h	i	j
ea	Konanie o určení priebehu hranice k. ú. a o zmene názvu k. ú.	konanie + € PH alebo SH	0 + 0 € 0	0 + 0 € 0	0 + 0 € 0	1 + 0 € 14 SH	1 + 0 € 14 SH	1 + 0 € 22 SH	
eb	Konanie o priestupkoch a o porušení poriadku na úseku g., k. a k.	konanie + € PH alebo SH	0 + 0 € 0	0 + 0 € 0	1 + 0 € 7 SH	1 + 0 € 7 SH	1 + 0 € 7 SH	1 + 0 € 7 SH	
fa	Aktualizácia vektorových máp	GP PH alebo SH	6 225 5217 SH	6 610 6 028 PH	2 156 1907 SH	3 881 3330 SH	5 706 4630 SH	7 345 5702 SH	
fb	Tvorba vektorových máp	katastrálne územie PH alebo SH	49 10431 SH	24 9200 PH	11 3097 SH	19 5763 SH	21 7959 SH	33 10042 SH	
ga	Ostatné činnosti ...	PH alebo SH	30 926 SH	30500 PH	8157 SH	16335 SH	24022 SH	33140 SH	
gb	Premietanie priebehu štátnej hranice do katastra nehnuteľností	konanie + € PH	0 + 0 € 0	0 + 0 € 0	0 + 0 € 0	0 + 0 € 0	0 + 0 € 0	0 + 0 € 0	
3	Spolu: len € celkom / PH alebo SH	€ PH alebo SH	282 381 € 118140 SH	256 890 € 111613 PH	64 312 € 31402 SH	130 426 € 62642 SH	210 515 € 89901 SH	290 699 € 119242 SH	
4	Štátna dokumentácia ...	PH	13822 SH	14 500 PH	3935 SH	7696 SH	11628 SH	15558 SH	
b	Poskytovanie informácií z katastra ...	€ PH alebo SH	2 247 802 € 79207 SH	2 109 593 € 70 813 PH	615 539 € 19938 SH	1 196 012 € 38467 SH	1 780 738 € 54253 SH	2 301 008 € 70931 SH	
	z toho: správne poplatky	€ PH alebo SH	2 009 202 € 76 896 SH	1 822 500 € 68313 PH	479 861 € 19212 SH	985 259 € 36927 SH	1 523 336 € 52160 SH	2 011 153 € 68140 SH	
	z toho: spoplatnené	€	599 833 €	528 000 €	134 197 €	274 939 €	404 877 €	516 287 €	
	z toho: oslobodené	€	1 409 369 €	1 294 500 €	345 664 €	710 320 €	1 118 459 €	1 494 866 €	
	z toho: podľa ponukového cenníka	€ celkom PH alebo SH	238 600 € 2311 SH	287 093 € 2 500 PH	135 678 € 726 SH	210 753 € 1540 SH	257 402 € 2093 SH	289 855 € 2791 SH	
	z toho: spoplatnené	€	20 822 €	19 600 €	11 206 €	14 241 €	19 035 €	26 063 €	
	z toho: oslobodené	€	217 778 €	267 493 €	124 472 €	196 512 €	238 367 €	263 792 €	
4	Spolu: len € celkom / PH alebo SH	€ PH alebo SH	2 247 802 € 93029 SH	2 109 593 € 85 313 PH	615 539 € 23873 SH	1 196 012 € 46163 SH	1 780 738 € 65881 SH	2 301 008 € 86489 SH	
5	Spolu: mimoriadne úlohy rezortu	PH alebo SH	19 922 SH	11 954 PH	3852 SH	7222 SH	9423 SH	13549 SH	
2 - 5	Spolu: len € celkom / PH alebo SH	€ PH alebo SH	5 148 163 € 441 970 SH	4 875 470 € 404 676 PH	1 304 810 € 112338 SH	2 586 860 € 220 730 SH	3 896 028 € 317122 SH	5 132 952 € 420389 SH	

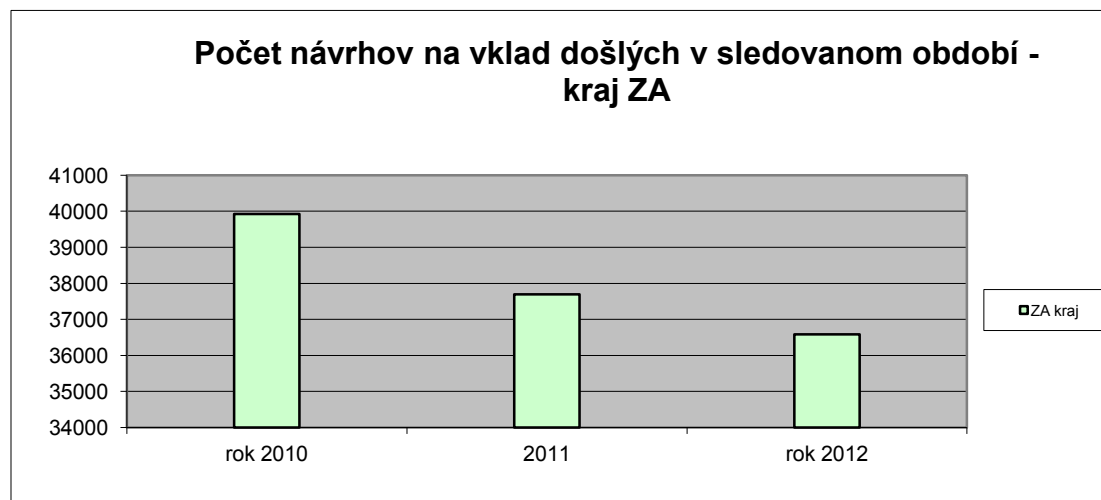
Konanie o povolení vkladu do katastra na správach katastra v Žilinskom kraji v rokoch 2010, 2011, 2012

Príloha č. 3, str. 1

P. č.	Okres	Počet návrhov na vklad		
		došlých v sledovanom období		
		rok 2010	rok 2011	rok 2012
1.	BY	1302	1469	1968
2.	CA	4645	4601	3915
3.	DK	2164	2082	1953
4.	KM	2009	1519	1914
5.	LM	4197	4005	4235
6.	MT	5952	4980	5001
7.	NO	2116	2140	2298
8.	RK	3246	2434	3328
9.	TR	780	904	808
10.	TS	2735	1750	1920
11.	ZA	10777	9800	9240



	rok 2010	2011	rok 2012
ZA kraj	39923	37695	36580



Konanie o povolení vkladu do katastra na správach katastra v Žilinskom kraji v rokoch 2010, 2011, 2012

Príloha č. 3, str. 2

P. č.	Okres	Počet návrhov na vklad		
		skončených v sledovanom období		
		rok 2010	rok 2011	rok 2012
1.	BY	2189	1472	1970
2.	CA	3982	4532	3949
3.	DK	2133	2022	1940
4.	KM	2010	1554	1897
5.	LM	4268	4007	4103
6.	MT	5922	5010	4945
7.	NO	2302	2149	2130
8.	RK	3392	2633	3069
9.	TR	797	879	872
10.	TS	3214	1811	1665
11.	ZA	12686	10067	9828



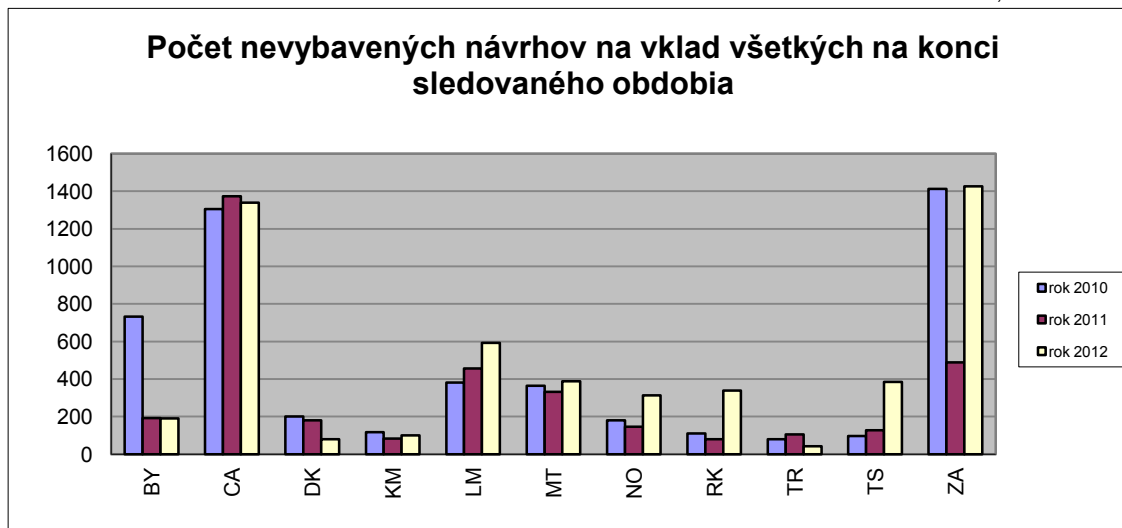
	rok 2010	rok 2011	rok 2012
ZA kraj	42895	36136	36368



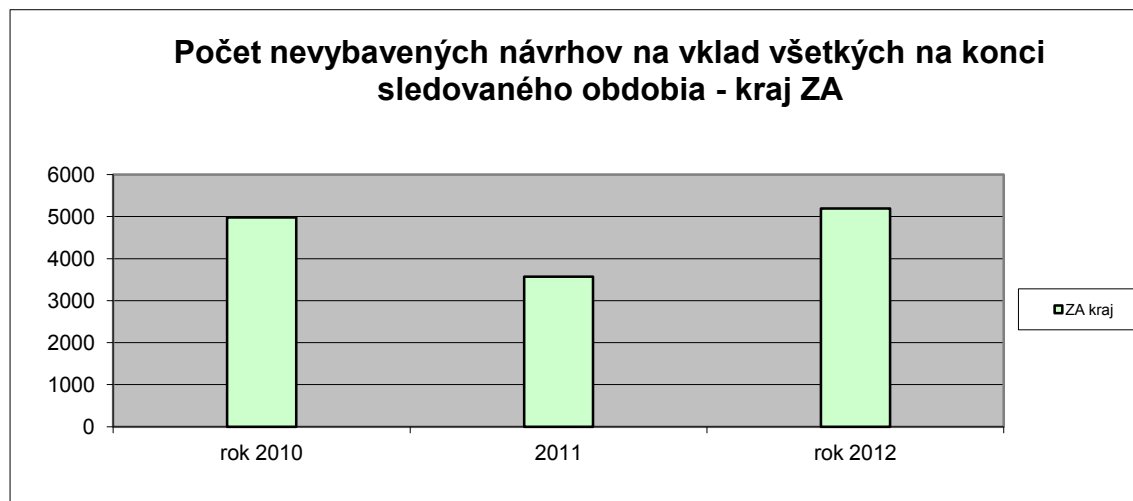
Konanie o povolení vkladu do katastra na správach katastra v Žilinskom kraji v rokoch 2010, 2011, 2012

Príloha 4, str.1

P. č.	Okres	Počet návrhov na vklad		
		nevybavených všetkých na konci sledovaného obdobia		
		rok 2010	rok 2011	rok 2012
1.	BY	732	192	190
2.	CA	1305	1374	1340
3.	DK	200	181	79
4.	KM	118	83	100
5.	LM	382	457	592
6.	MT	365	332	388
7.	NO	181	146	314
8.	RK	110	80	339
9.	TR	79	105	42
10.	TS	96	127	385
11.	ZA	1413	489	1427



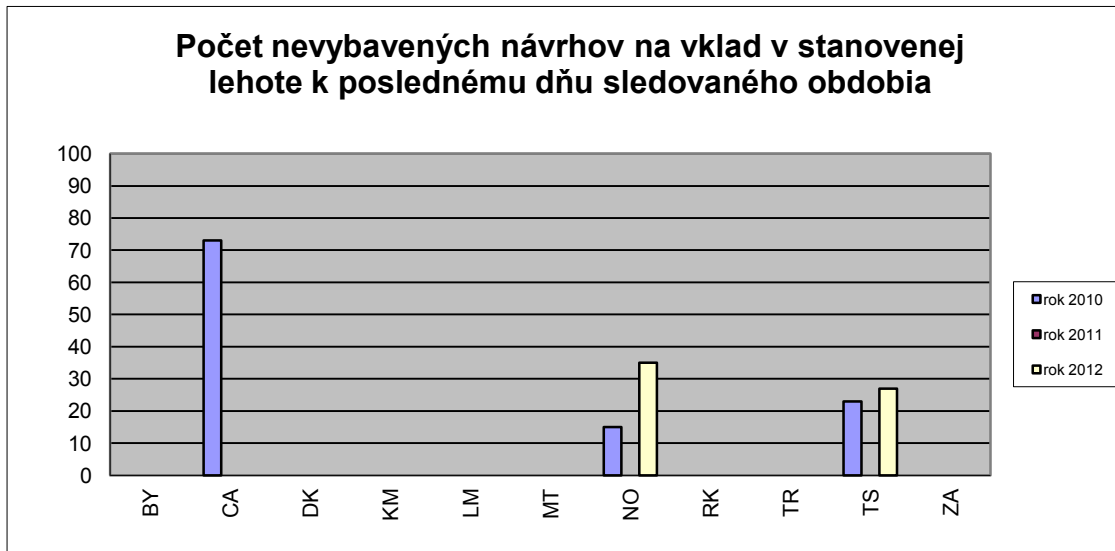
	rok 2010	rok 2011	rok 2012
ZA kraj	4981	3566	5196



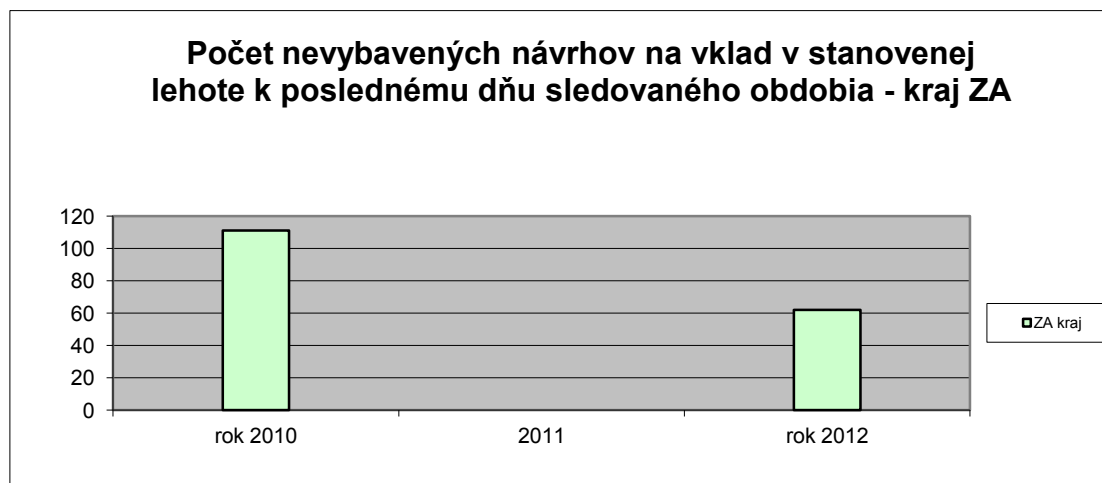
Konanie o povolení vkladu do katastra na správach katastra v Žilinskom kraji v rokoch 2010, 2011, 2012

Príloha č. 4 str. 2

P. č.	Okres	Počet návrhov na vklad		
		nevybavených v stanovenej lehote		
		rok 2010	rok 2011	rok 2012
1.	BY	0	0	0
2.	CA	73	0	0
3.	DK	0	0	0
4.	KM	0	0	0
5.	LM	0	0	0
6.	MT	0	0	0
7.	NO	15	0	35
8.	RK	0	0	0
9.	TR	0	0	0
10.	TS	23	0	27
11.	ZA	0	0	0



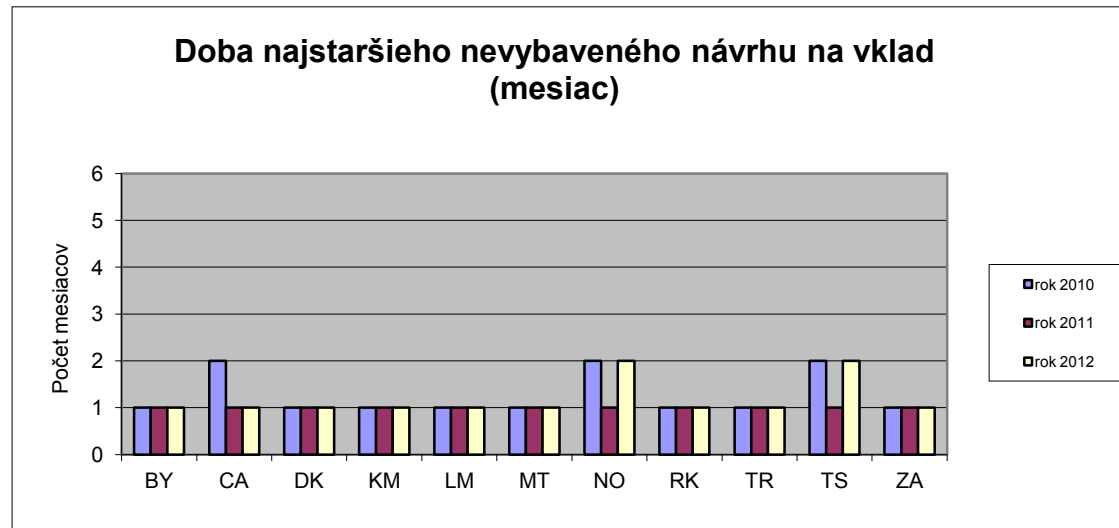
	rok 2010	rok 2011	rok 2012
ZA kraj	111	0	62



Konanie o povolení vkladu do katastra na správach katastra v Žilinskom kraji v rokoch 2010, 2011, 2012

Príloha č. 5

P. č.	Okres	Doba najstaršieho nevybaveného návrhu na vklad (mesiac)		
		rok 2010	rok 2011	rok 2012
1.	BY	1	1	1
2.	CA	2	1	1
3.	DK	1	1	1
4.	KM	1	1	1
5.	LM	1	1	1
6.	MT	1	1	1
7.	NO	2	1	2
8.	RK	1	1	1
9.	TR	1	1	1
10.	TS	2	1	2
11.	ZA	1	1	1



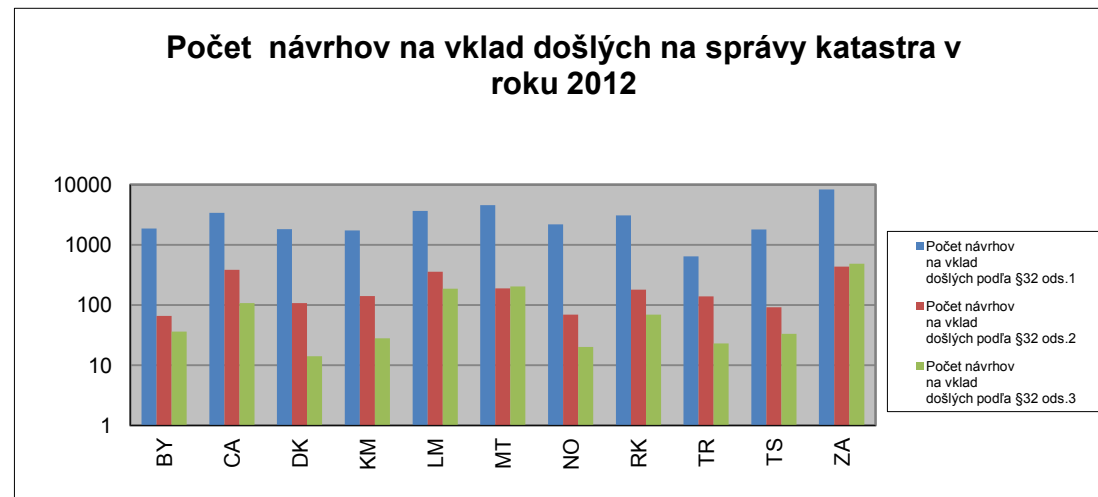
Konanie o povolení vkladu do katastra na správach katastra v Žilinskom kraji v roku 2012

Rozdelenie vkladov podľa § 32 zákona č.162/1995 Z.z.

Počet návrhov na vklad došlých na správy katastra v roku 2012

SK	Počet návrhov na vklad došlých podľa §32 ods.1	Počet návrhov na vklad došlých podľa §32 ods.2	Počet návrhov na vklad došlých podľa §32 ods.3
BY	1866	66	36
CA	3422	386	107
DK	1831	108	14
KM	1745	141	28
LM	3690	358	187
MT	4607	190	204
NO	2209	69	20
RK	3078	181	69
TR	645	140	23
TS	1795	92	33
ZA	8318	435	487
Spolu	33206	2166	1208

Príloha č. 6



Počet návrhov na vklad právoplatne skončených v roku 2012

SK	Počet návrhov na vklad skončených podľa §32 ods.1	Počet návrhov na vklad skončených podľa §32 ods.2	Počet návrhov na vklad skončených podľa §32 ods.3
BY	1868	66	36
CA	3456	386	107
DK	1818	108	14
KM	1728	141	28
LM	3558	358	187
MT	4551	190	204
NO	2041	69	20
RK	2819	181	69
TR	709	140	23
TS	1540	92	33
ZA	8906	435	487
Spolu	32994	2166	1208

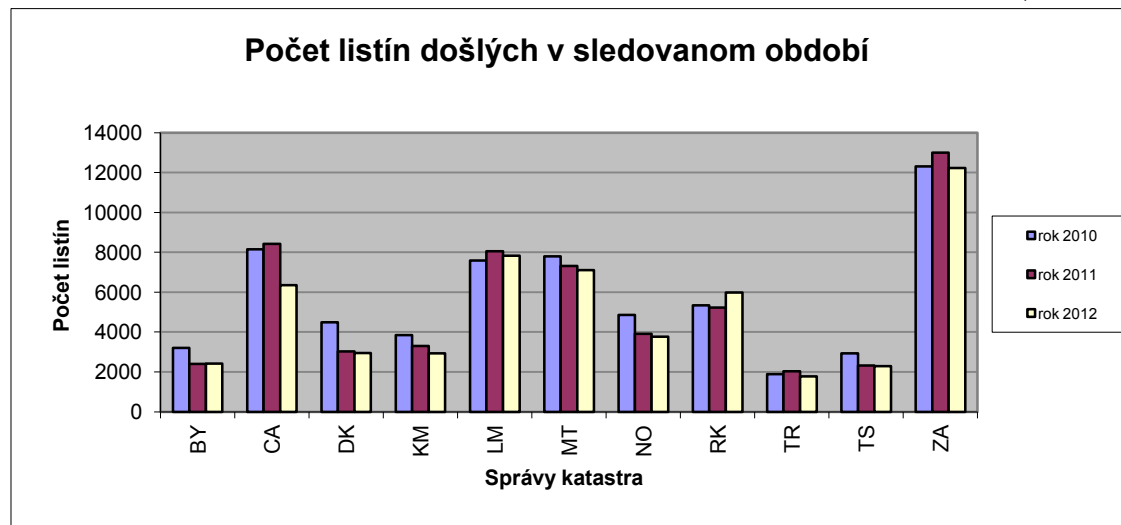
Príloha č. 6



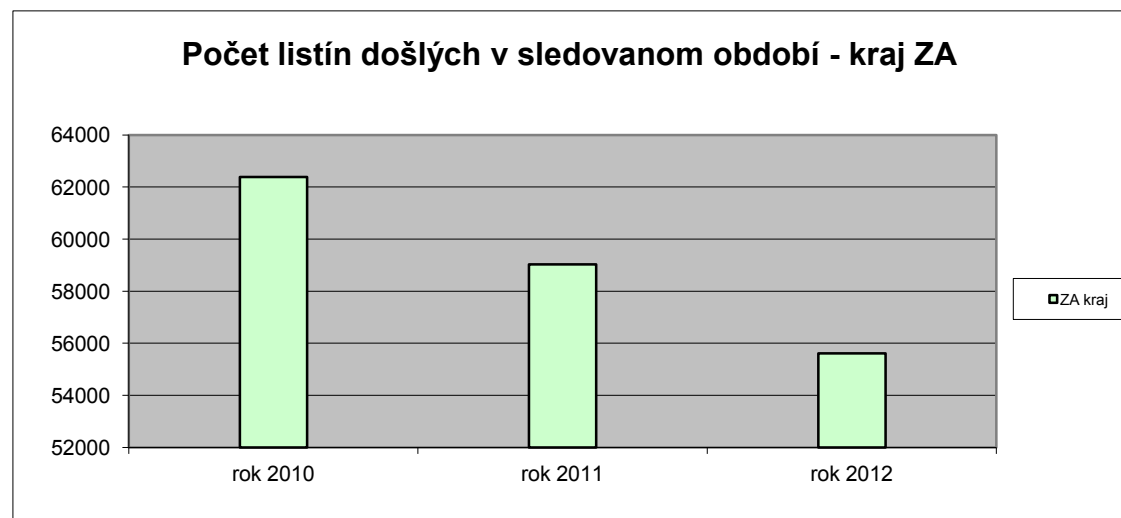
Zápis listín (záznamových a iných) do katastra na správach katastra v Žilinskom kraji v rokoch 2010, 2011, 2012

Príloha č.7, str. 1

P. č.	Okres	Počet listín		
		došlých v sledovanom období		
		rok 2010	rok 2011	rok 2012
1.	BY	3206	2402	2410
2.	CA	8142	8429	6346
3.	DK	4489	3033	2950
4.	KM	3852	3302	2924
5.	LM	7583	8051	7832
6.	MT	7797	7322	7111
7.	NO	4855	3910	3760
8.	RK	5335	5227	5975
9.	TR	1895	2027	1779
10.	TS	2926	2324	2294
11.	ZA	12304	12997	12232



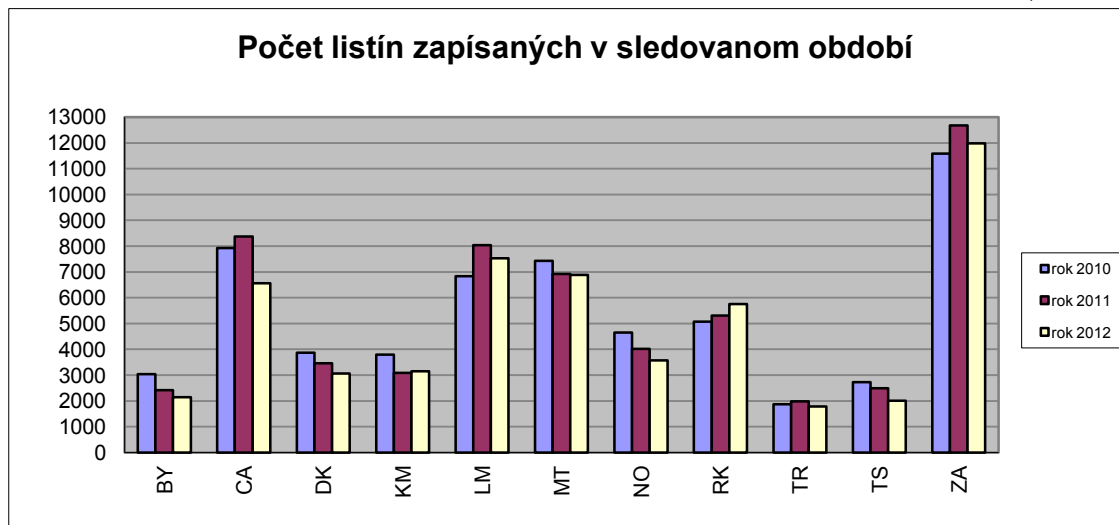
	rok 2010	rok 2011	rok 2012
ZA kraj	62384	59024	55613



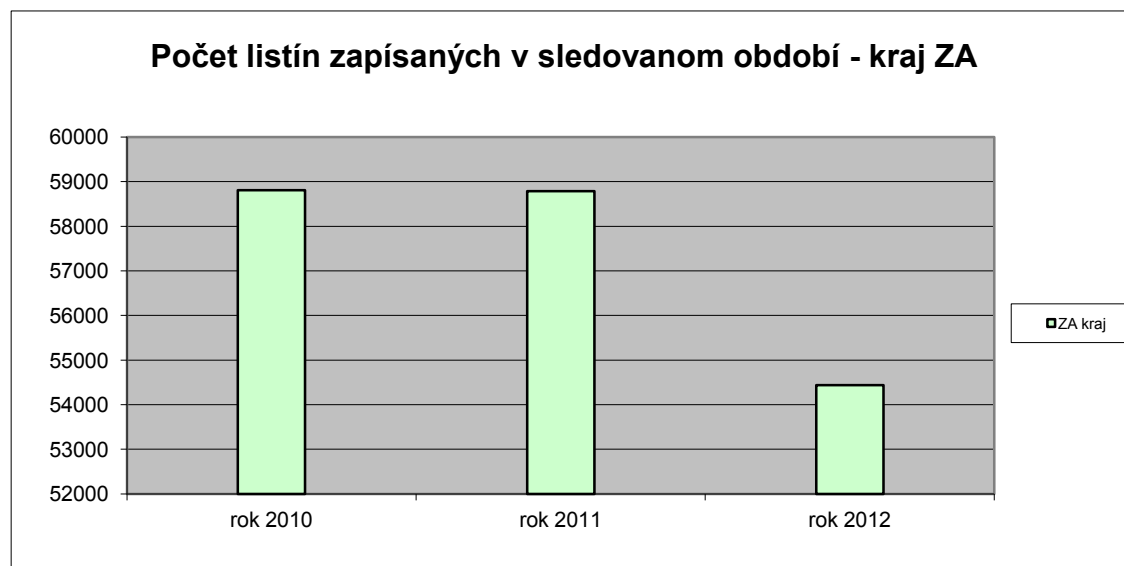
Zápis listín (záznamových a iných) do katastra na správach katastra v Žilinskom kraji v rokoch 2010, 2011, 2012

Príloha č. 7, str. 2

P. č.	Okres	Počet listín		
		zapísaných v sledovanom období		
		rok 2010	rok 2011	rok 2012
1.	BY	3035	2417	2146
2.	CA	7927	8373	6558
3.	DK	3865	3453	3060
4.	KM	3797	3093	3152
5.	LM	6831	8035	7534
6.	MT	7429	6927	6878
7.	NO	4656	4022	3569
8.	RK	5078	5306	5756
9.	TR	1872	1985	1787
10.	TS	2723	2492	2010
11.	ZA	11593	12685	11986



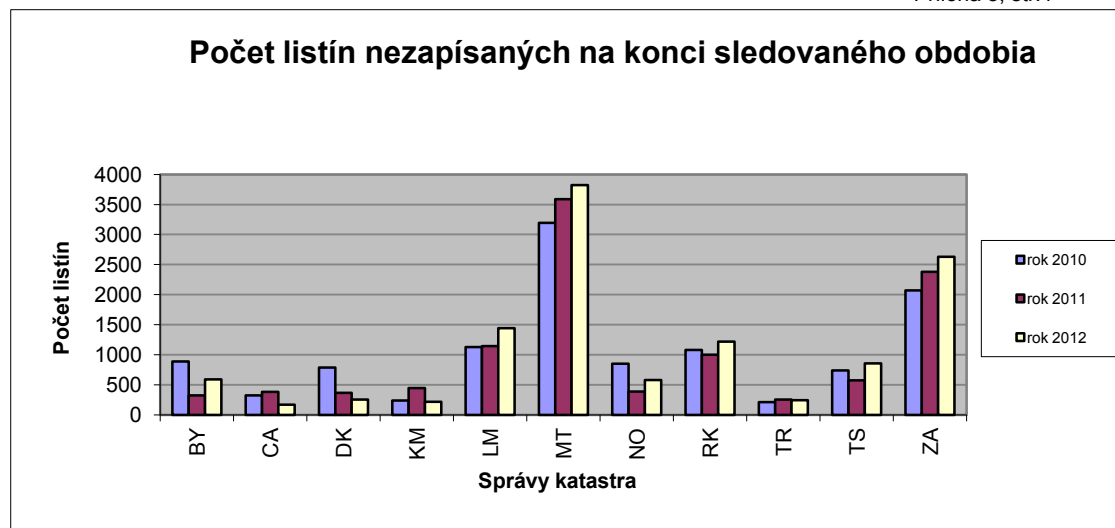
	rok 2010	rok 2011	rok 2012
ZA kraj	58806	58788	54436



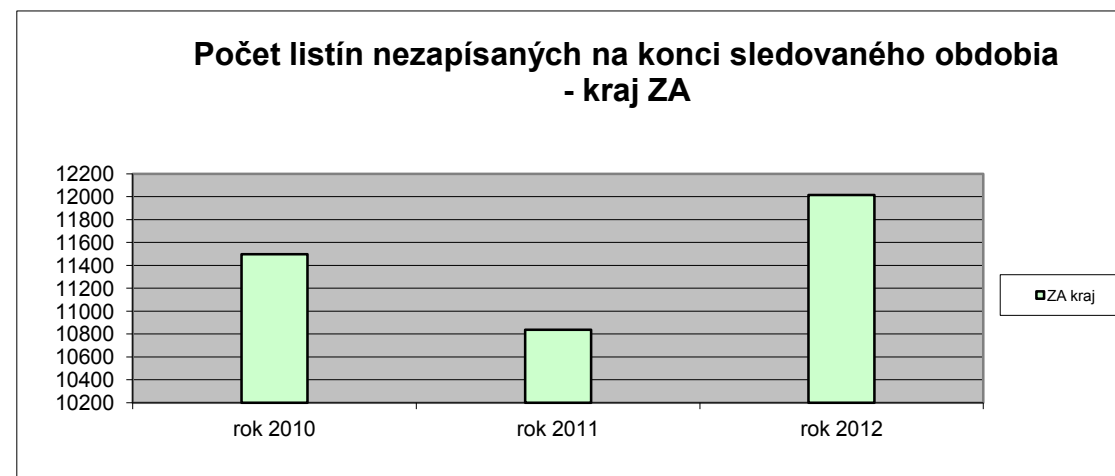
Zápis listín (záznamových a iných) do katastra na správach katastra v Žilinskom kraji v rokoch 2010, 2011, 2012

Príloha 8, str.1

P. č.	Okres	Počet listín		
		nezapísaných na konci sledovaného obdobia		
		rok 2010	rok 2011	rok 2012
1.	BY	885	325	589
2.	CA	324	380	168
3.	DK	786	366	256
4.	KM	237	446	218
5.	LM	1125	1141	1439
6.	MT	3194	3589	3822
7.	NO	850	388	579
8.	RK	1077	998	1217
9.	TR	211	253	245
10.	TS	739	571	855
11.	ZA	2069	2381	2627



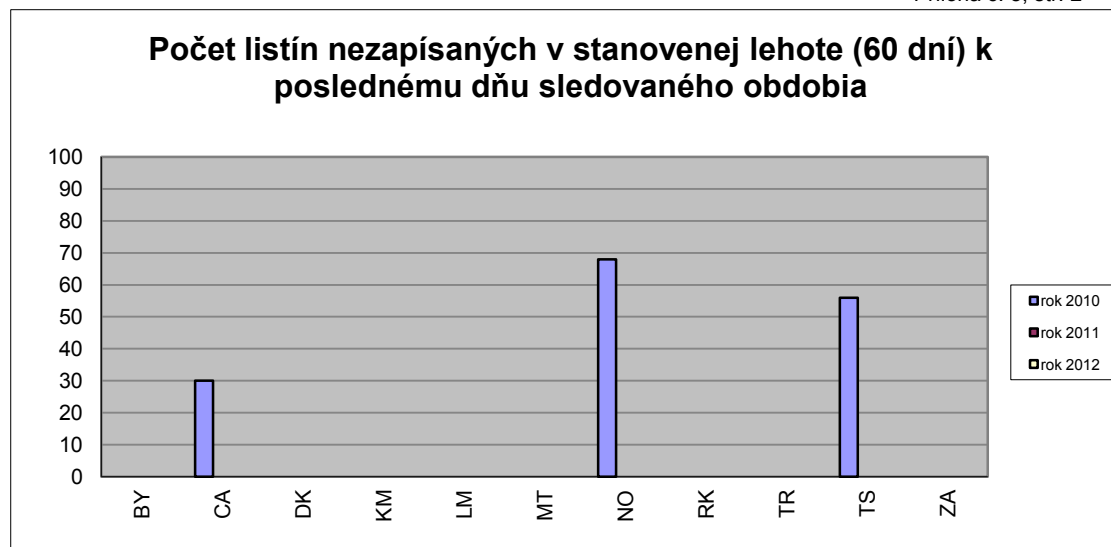
	rok 2010	rok 2011	rok 2012
ZA kraj	11497	10838	12015



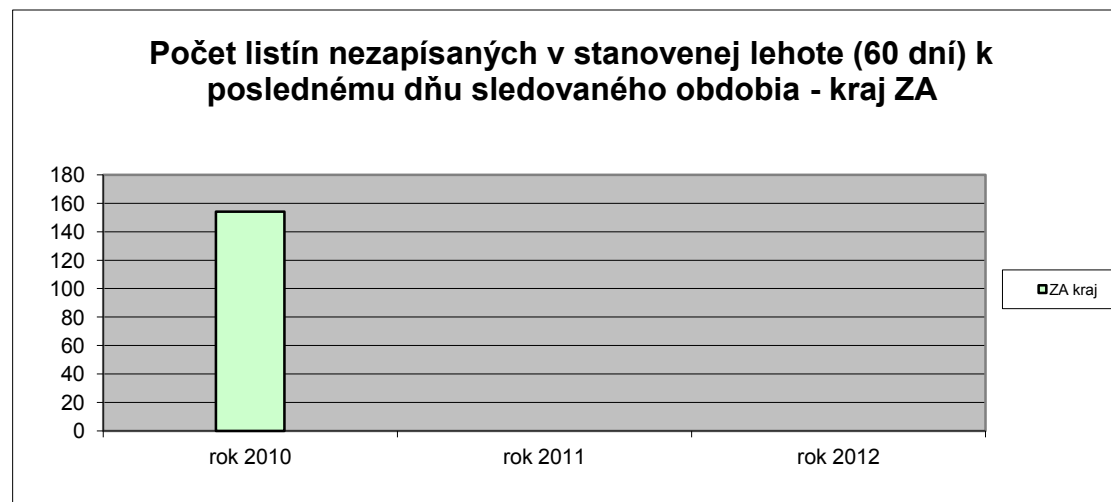
Zápis listín (záznamových a iných) do katastra na správach katastra v Žilinskom kraji v rokoch 2010, 2011, 2012

Príloha č. 8, str. 2

P. č.	Okres	Počet listín		
		nezapísaných v stanovenej lehote (60 dní) k posl. dňu sledovaného obdobia		
		rok 2010	rok 2011	rok 2012
1.	BY	0	0	0
2.	CA	30	0	0
3.	DK	0	0	0
4.	KM	0	0	0
5.	LM	0	0	0
6.	MT	0	0	0
7.	NO	68	0	0
8.	RK	0	0	0
9.	TR	0	0	0
10.	TS	56	0	0
11.	ZA	0	0	0



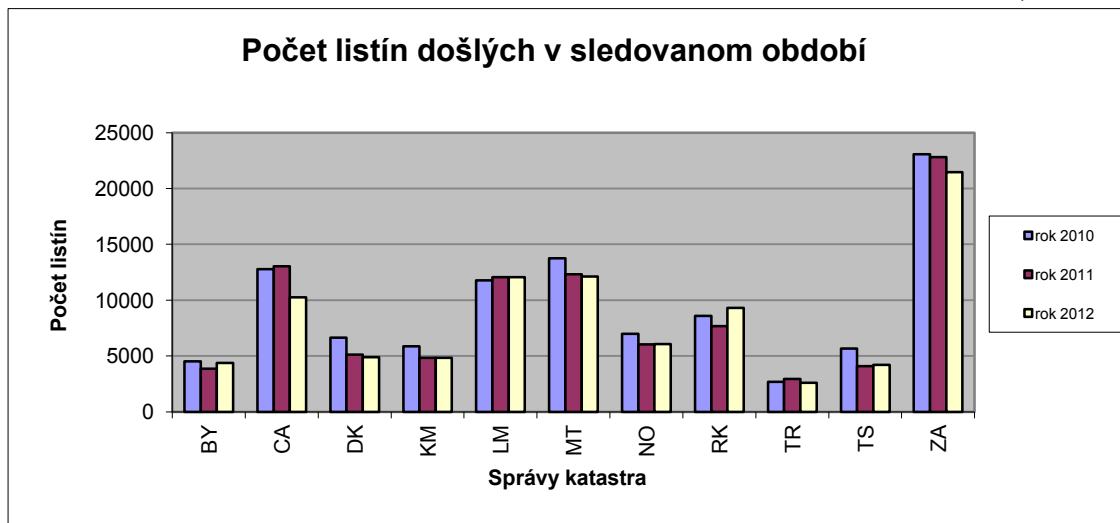
	rok 2010	rok 2011	rok 2012
ZA kraj	154	0	0



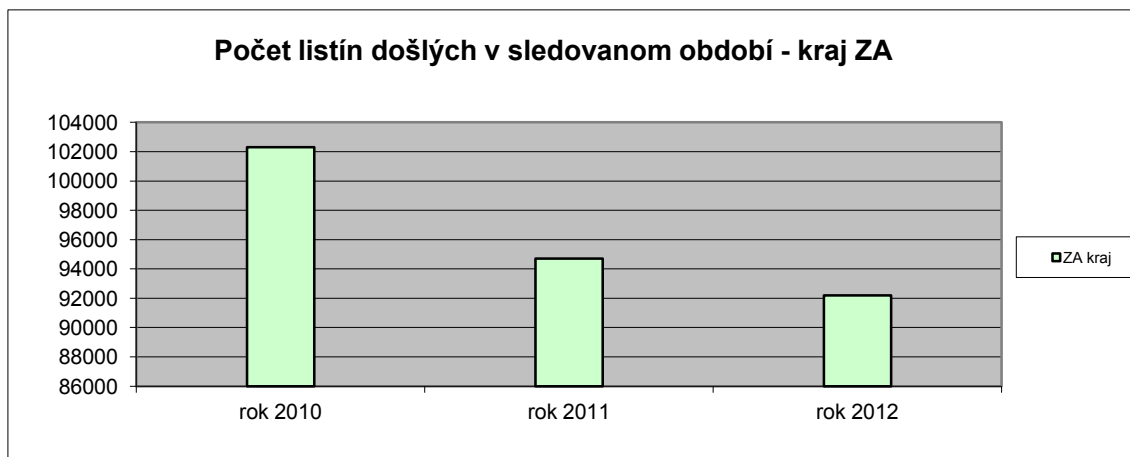
Zápis listín (vkladových,záznamových a iných) do katastra na správach katastra v Žilinskom kraji v rokoch 2010, 2011, 2012

Príloha č.9, str. 1

P. č.	Okres	Počet listín		
		došlých v sledovanom období		
		rok 2010	rok 2011	rok 2012
1.	BY	4508	3871	4378
2.	CA	12787	13030	10261
3.	DK	6653	5115	4903
4.	KM	5861	4821	4838
5.	LM	11780	12056	12067
6.	MT	13749	12302	12112
7.	NO	6971	6050	6058
8.	RK	8581	7661	9303
9.	TR	2675	2931	2587
10.	TS	5661	4074	4214
11.	ZA	23081	22797	21472



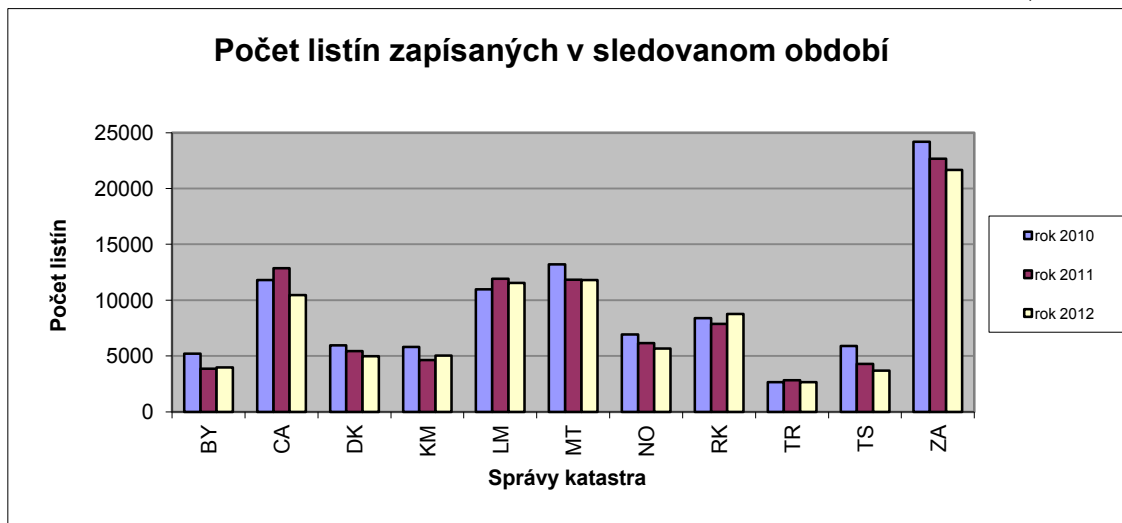
	rok 2010	rok 2011	rok 2012
ZA kraj	102307	94708	92193



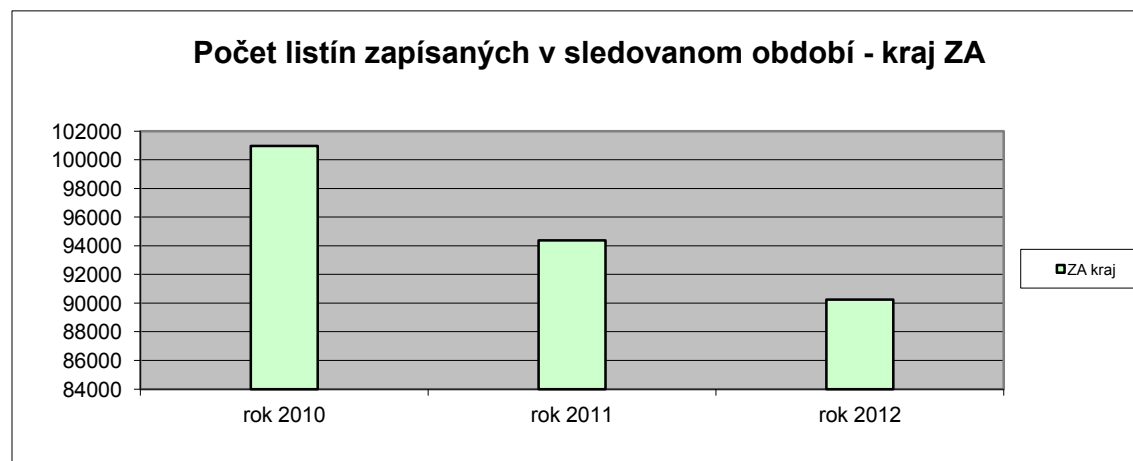
Zápis listín (vkladových,záznamových a iných) do katastra na správach katastra v Žilinskom kraji v rokoch 2010, 2011, 2012

Príloha č. 9, str.2

P. č.	Okres	Počet listín		
		zapísaných v sledovanom období		
		rok 2010	rok 2011	rok 2012
1.	BY	5195	3873	3980
2.	CA	11798	12855	10448
3.	DK	5955	5445	4991
4.	KM	5804	4640	5046
5.	LM	10965	11904	11546
6.	MT	13211	11827	11788
7.	NO	6926	6148	5674
8.	RK	8386	7878	8763
9.	TR	2651	2840	2652
10.	TS	5890	4303	3675
11.	ZA	24176	22653	21671



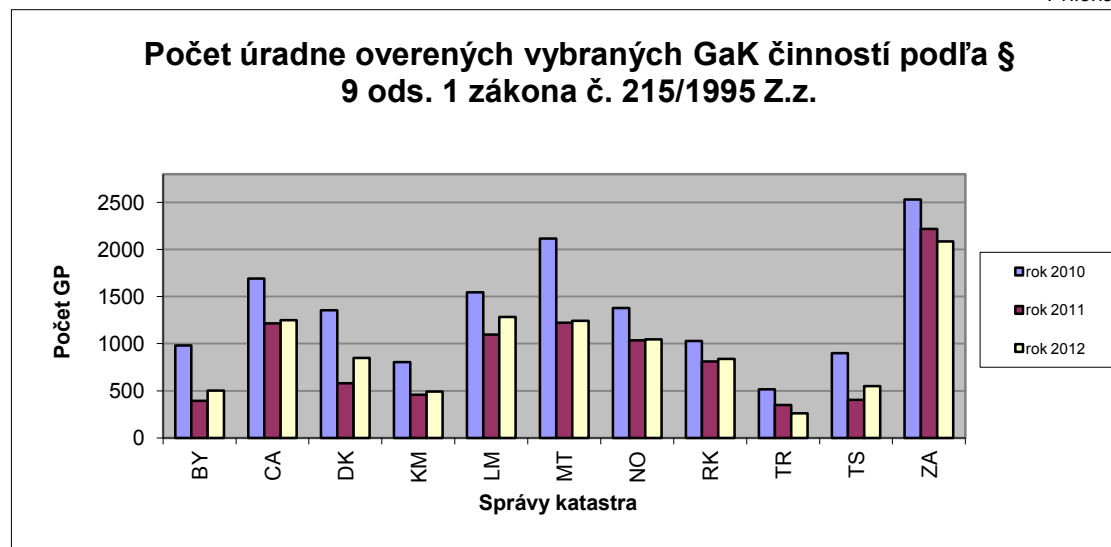
	rok 2010	rok 2011	rok 2012
ZA kraj	100957	94366	90234



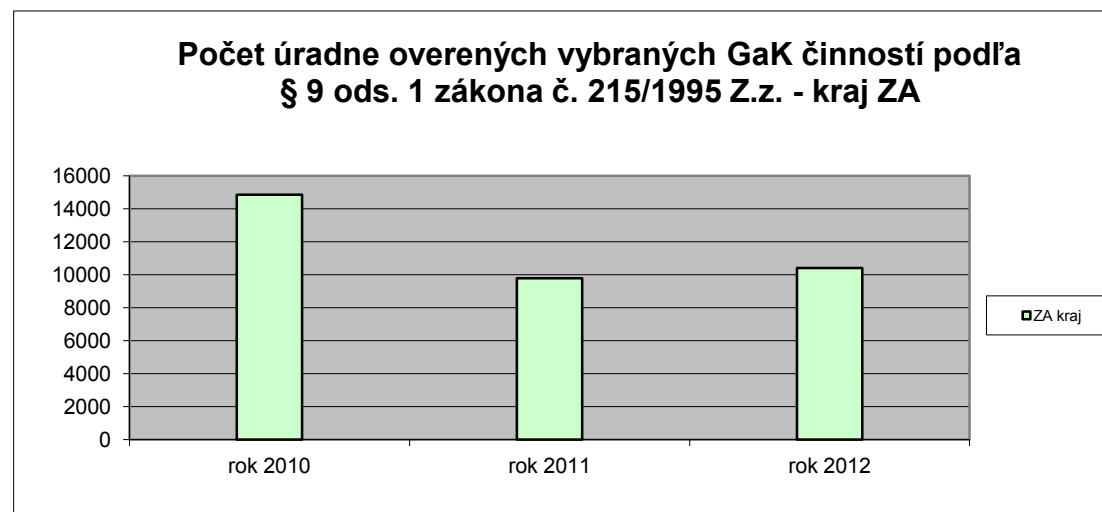
Počet úradne overených vybraných GaK činností podľa § 9 ods. 1 zákona č. 215/1995 Z.z.

Príloha č. 10

P. č.	Okres	Počet overených vybraných GaK činností podľa zákona č. 215/1995 Z.z.		
		spolu		
		rok 2010	rok 2011	rok 2012
1.	BY	980	393	503
2.	CA	1690	1214	1251
3.	DK	1354	580	850
4.	KM	804	459	490
5.	LM	1544	1097	1284
6.	MT	2115	1223	1241
7.	NO	1380	1035	1046
8.	RK	1030	811	839
9.	TR	515	350	260
10.	TS	900	402	548
11.	ZA	2530	2217	2084



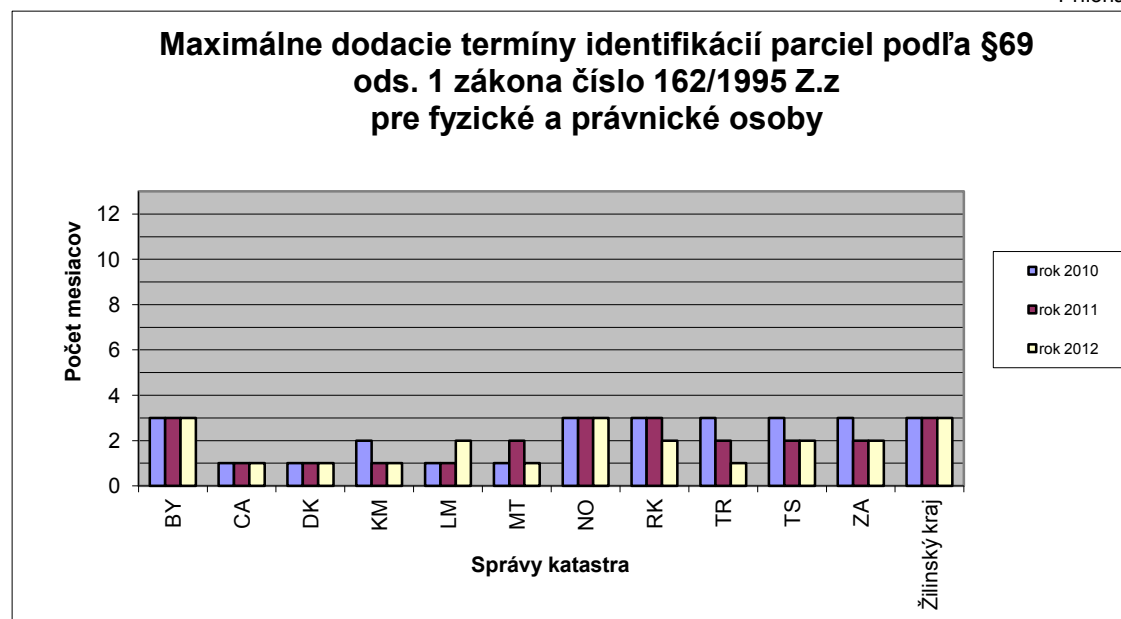
	rok 2010	rok 2011	rok 2012
ZA kraj	14842	9781	10396



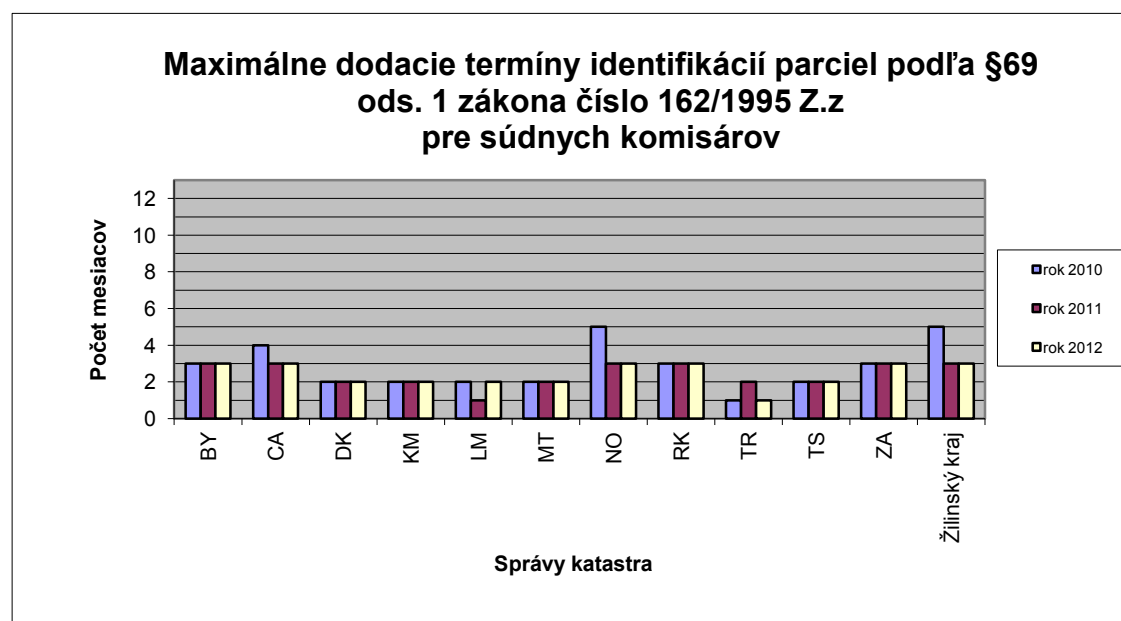
Plnenie osobitne sledovanej úlohy - identifikácie parciel na správach katastra v Žilinskom kraji v rokoch 2010, 2011, 2012

Príloha č. 11

Okres	Maximálne dodacie termíny identifikácií parciel podľa § 69, ods. 1/ Zákona číslo 162/1995 Z.z. (mesiac)		
	pre fyzické a právnické osoby		
	rok 2010	rok 2011	rok 2012
BY	3	3	3
CA	1	1	1
DK	1	1	1
KM	2	1	1
LM	1	1	2
MT	1	2	1
NO	3	3	3
RK	3	3	2
TR	3	2	1
TS	3	2	2
ZA	3	2	2
Žilinský kraj	3	3	3



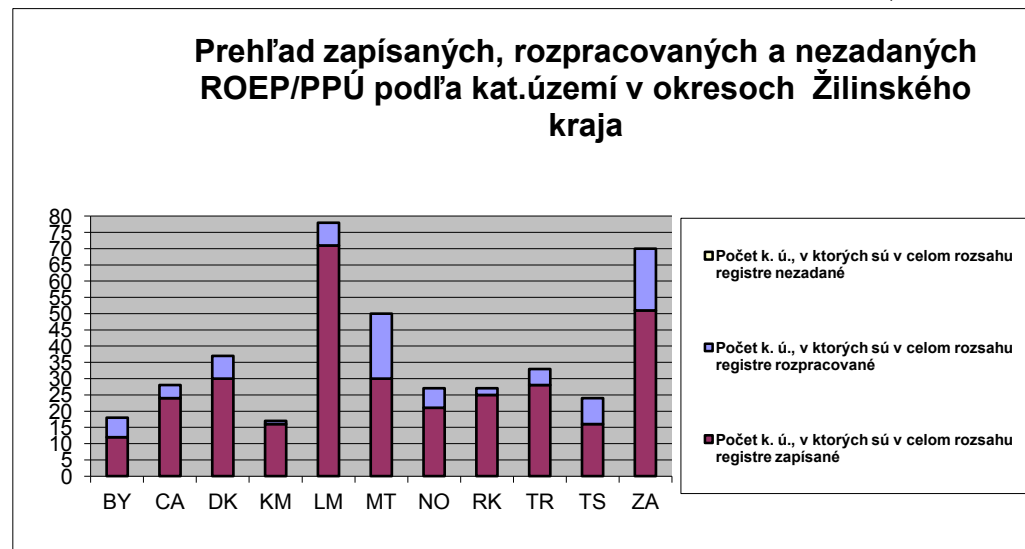
Okres	Maximálne dodacie termíny identifikácií parciel podľa § 69, ods. 1/ Zákona číslo 162/1995 Z.z. (mesiac)		
	pre súdnych komisárov		
	rok 2010	rok 2011	rok 2012
BY	3	3	3
CA	4	3	3
DK	2	2	2
KM	2	2	2
LM	2	1	2
MT	2	2	2
NO	5	3	3
RK	3	3	3
TR	1	2	1
TS	2	2	2
ZA	3	3	3
Žilinský kraj	5	3	3



ROEP

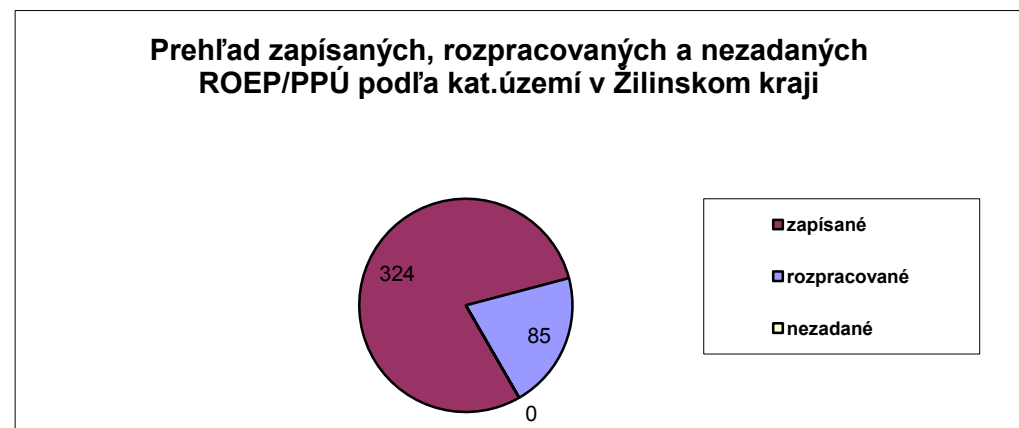
Príloha č. 12, str. 1

P. č.	Okres	Počet k. ú., v ktorých sú v celom rozsahu registre		
		zapísané	rozpracované	nezadané
1.	BY	12	6	0
2.	CA	24	4	0
3.	DK	30	7	0
4.	KM	16	1	0
5.	LM	71	7	0
6.	MT	30	20	0
7.	NO	21	6	0
8.	RK	25	2	0
9.	TR	28	5	0
10.	TS	16	8	0
11.	ZA	51	19	0



Poznámka: v k.ú., v ktorom je zapísané do KN ZRPS a je rozpracované alebo nezadané RvIN je v tabuľke zaradené do stĺpca rozpracované alebo nezadané.

Počet k.ú. Žilinského kraja, v ktorých sú v celom rozsahu registre			
	zapísané	rozpracované	nezadané
Poč.k.ú	324	85	0



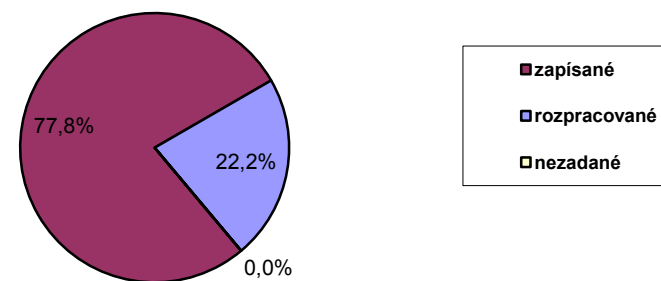
ROEP

Príloha č. 12, str. 2

P. č.	Okres	Výmera registrov v ha		
		zapísaných	rozpracovaných	nezadaných
1.	BY	13 824	14 341	0
2.	CA	61 287	14 775	0
3.	DK	44 167	5 020	0
4.	KM	16 575	793	0
5.	LM	119 376	14 726	0
6.	MT	49 341	24 224	0
7.	NO	45 336	23 710	0
8.	RK	58 390	6 291	0
9.	TR	33 345	5 939	0
10.	TS	32 604	15 288	0
11.	ZA	55 323	26 185	0
kraj ZA		529 568	151 292	0

Výmera registrov Žilinského kraja v ha, ktoré sú			
	zapísané	rozpracované	nezadané
kraj ZA	529 568	151 292	0

Prehľad zapísaných, rozpracovaných a nezadaných ROEP/PPÚ podľa výmery v Žilinskom kraji v percentách



PLÁN VECNÝCH ÚLOH na rok 2013

Strana 1

O z n.	Úloha	Merná jednotka	Skutočnosť 2012	Plán	Skutočnosť 2013				Poznámka
			I.-IV. štvrťrok počet m.j. / SH	2013 m.j. / PH	I. štvrťrok m.j. / SH	I.-II. štvrťrok m.j. / SH	I.-III. štvrťrok m.j. / SH	I.-IV. štvrťrok m.j. / SH	
a	b	c	d	e	f	g	h	i	j
2	Registratúra katastrálnych podaní ...	podanie PH alebo SH	103 924 33177 SH	102 700 32500 PH					
a	Rozhodovanie o návrhu na vklad údajov o právnych vzťahoch k nehnuteľnostiam	práv. skon. konanie € celkom PH alebo SH	36 368 2 541 245 € 33612 SH	35 000 2 480 637 € 33 600 PH					
	Počet prerušených konaní	podanie PH alebo SH	8 600 8338 SH	7 000 6 860 PH					
	z toho oslobodené:	práv. skon. konanie € PH alebo SH	658 43 115 € 424 SH	270 19 136 € 259 PH					
c	Ďalšie činnosti súvisiace s vkladovým konaním	podanie PH alebo SH	44 968 16524 SH	42 000 16 500 PH					
d	Zápis listín do katastra nehnuteľností	listina PH alebo SH	90 234 109458 SH	88 500 109 700 PH					
2	Spolu: len € celkom / PH alebo SH	€ PH alebo SH	2 541 245 € 201109 SH	2 480 637 € 199160 PH					
3	Konanie o obnove evidencie niektorých poz. a právnych vzťahov k nim a PPÚ	katastrálne územie PH alebo SH	163 22951 SH	120 19200 PH					
aaa	Rozhodovanie o vydržaní podľa § 11 a 12	podanie PH alebo SH	1 197 4374 SH	750 4000 PH					
ab	Zápis registrov a PPÚ	register PH alebo SH	34 6643 SH	25 4625 PH					
b	Oprava chýb v katastrálnom operáte ...	podanie PH alebo SH	2 275 14666 SH	1 900 14500 PH					
c	Činnosť supervízora	PH	9660 SH	9 300 PH					
da	Úradné overovanie geometrických plánov	GP € PH alebo SH	9 901 290 699 € 11741 SH	8 500 256 890 € 11 200 PH					
	z toho: oslobodené	€	4 002 €	3 000 €					
db	Úradné overenie iných GaK činností	iné GaK práce € PH alebo SH	495 0 € 294 SH	200 0 € 250 PH					
	z toho: oslobodené	€	0 €	0 €	0 €				

Tabuľka 9

Strana 2

O z n.	Úloha	Merná jednotka	Skutočnosť 2012	Plán	Skutočnosť 2013				Poznámka
			I.-IV. štvrťrok počet m.j. / SH	2013 m.j. / PH	I. štvrťrok m.j. / SH	I.-II. štvrťrok m.j. / SH	I.-III. štvrťrok m.j. / SH	I.-IV. štvrťrok m.j. / SH	
a	b	c	d	e	f	g	h	i	j
ea	Konanie o určení priebehu hranice k. ú. a o zmene názvu k. ú.	konanie + € PH alebo SH	1 + 0 € 22 SH	1 + 0 € 20 PH					
eb	Konanie o priestupkoch a o porušení poriadku na úseku g., k. a k.	konanie + € PH alebo SH	1 + 0 € 7 SH	0 + 0 € 0					
fa	Aktualizácia vektorových máp	GP PH alebo SH	7 345 5702 SH	6 000 5600 PH					
fb	Tvorba vektorových máp	katastrálne územie PH alebo SH	33 10042 SH	15 6000 PH					
ga	Ostatné činnosti ...	PH alebo SH	33140 SH	28000 PH					
gb	Premietanie priebehu štátnej hranice do katastra nehnuteľností	konanie + € PH	0 + 0 € 0	0 + 0 € 0					
3	Spolu: len € celkom / PH alebo SH	€ PH alebo SH	290 699 € 119242 SH	256 890 € 102445 PH					
4	Štátna dokumentácia ...	PH	15558 SH	14 500 PH					
a	Poskytovanie informácií z katastra ...	€ PH alebo SH	2 301 008 € 70931 SH	2 000 000 € 73000 PH					
	z toho: správne poplatky	€ PH alebo SH	2 011 153 € 68140 SH	1 742 000 € 70500 PH					
	z toho: spoplatnené	€	516 287 €	530 000 €					
	z toho: oslobodené	€	1 494 866 €	1 212 000 €					
	z toho: podľa ponukového cenníka	€ celkom PH alebo SH	289 855 € 2791 SH	258 000 € 2 500 PH					
	z toho: spoplatnené	€	26 063 €	18 000 €					
	z toho: oslobodené	€	263 792 €	240 000 €					
4	Spolu: len € celkom / PH alebo SH	€ PH alebo SH	2 301 008 € 86489 SH	2 000 000 € 87500 PH					
5	Spolu: mimoriadne úlohy rezortu	PH alebo SH	13549 SH	9 369 PH					
2 - 5	Spolu: len € celkom / PH alebo SH	€ PH alebo SH	5 132 952 € 420389 SH	4 737 527 € 398 474 PH					